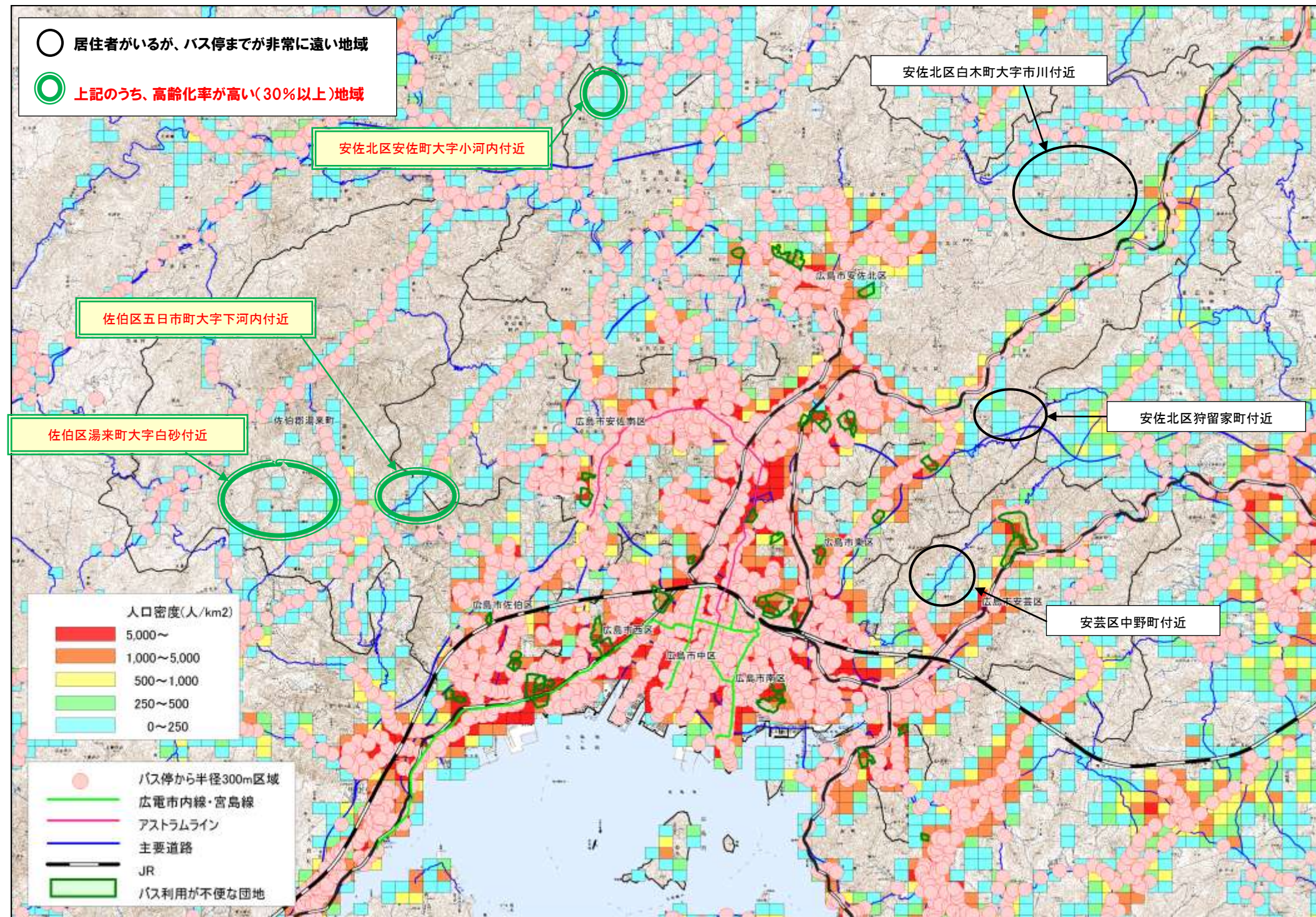


資料) 国土数値情報、H22 国勢調査

バス停位置と高齢化率(町丁目別)

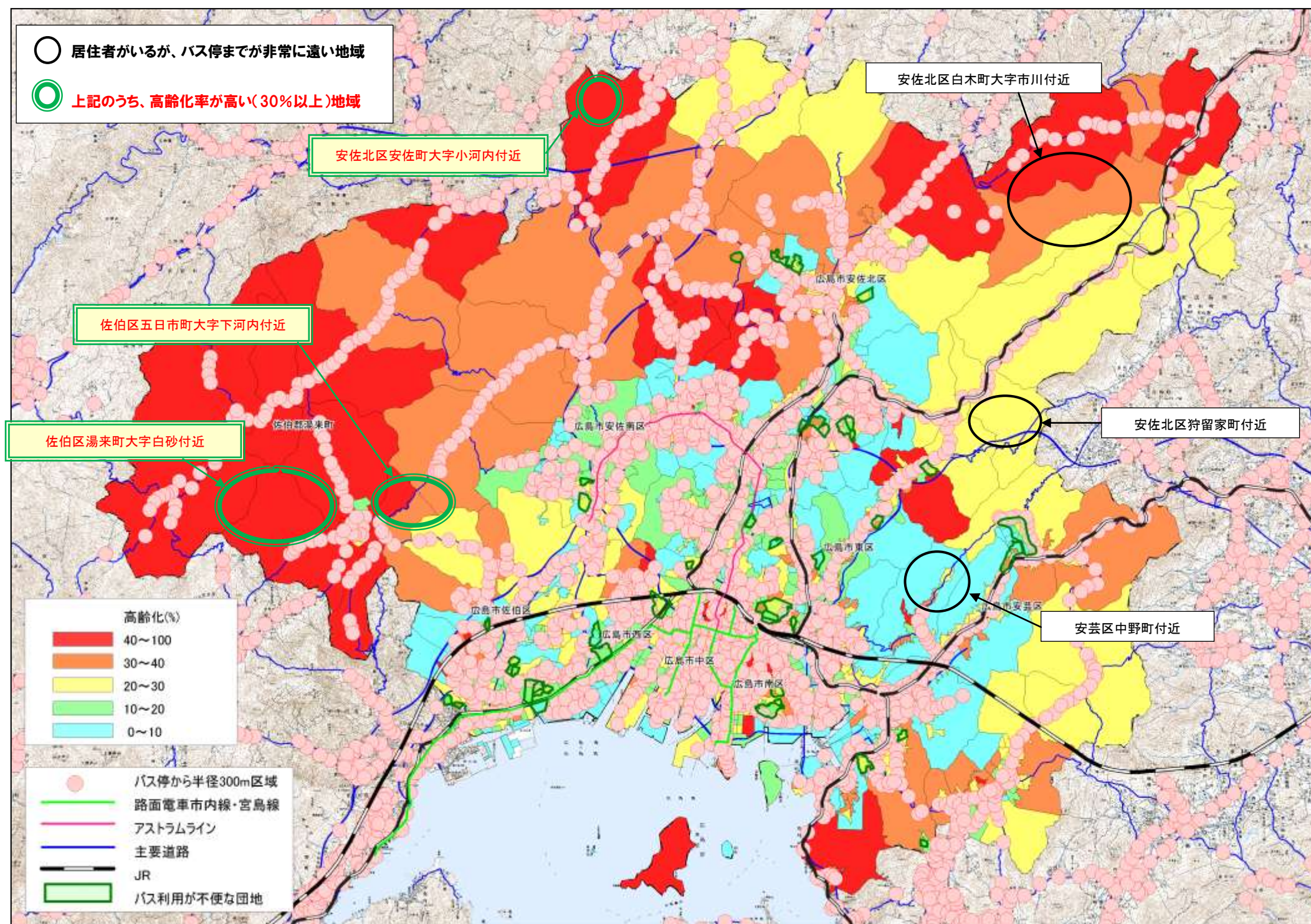
2) 中山間地域

- 安佐北区安佐町大字小河内地区、佐伯区五日市町大字下河内地区、佐伯区湯来町大字白砂地区では、ある程度の人口集積はあるが、バス利用が不便なうえ、高齢化率が30%以上と極めて高い。
(高齢化率は次頁参照)



資料) 国土数値情報、H22 国勢調査

人口密度とバス利用エリア (500m メッシュ)

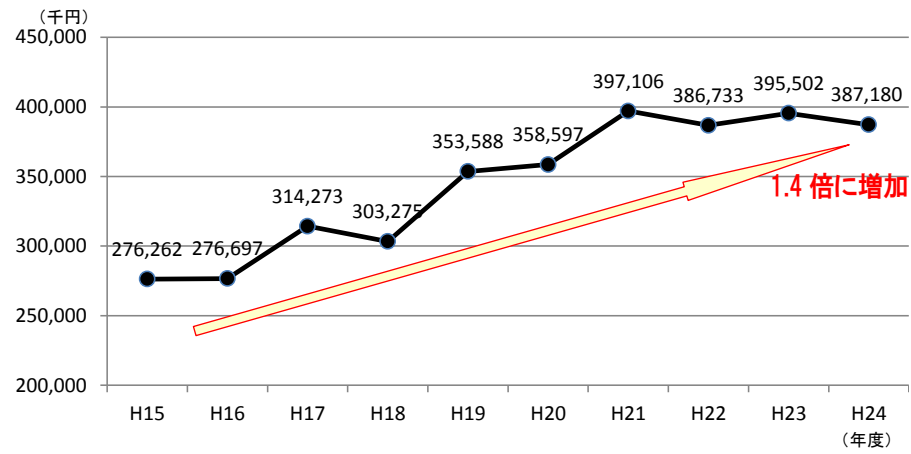


資料) 国土数値情報、H22 国勢調査

バス停位置と高齢化率 (町丁目別)

(2) バス運行対策費補助金の状況

- ・ 補助額は、平成 15 年度から 10 年間で 1.4 倍に増加している。
- ・ 補助路線の収益率を見ると、各団地とアストラムラインを結ぶフィーダー路線を除けば、**中山間地域を運行する路線で極端に低い。**



市のバス運行対策費補助金額の推移

資料) 広島市

市のバス運行対策費補助金額の推移

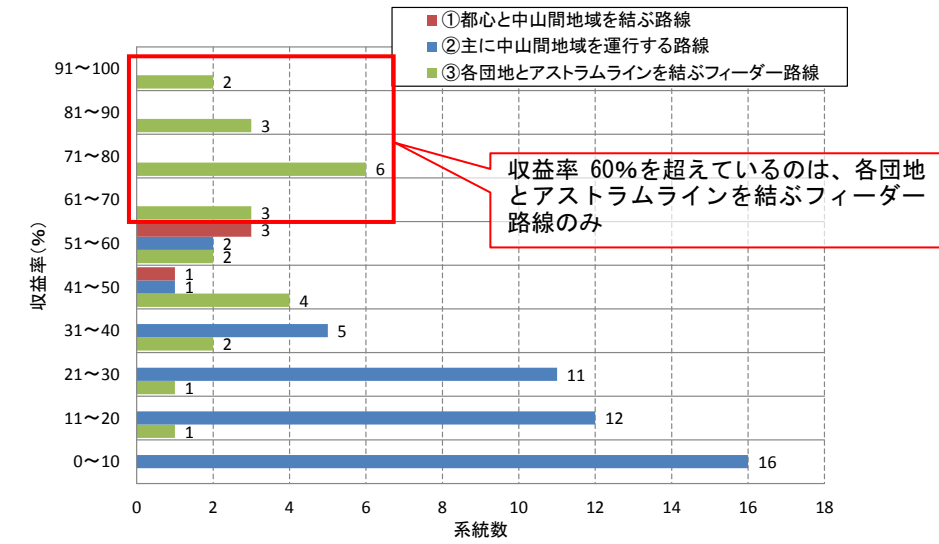
単位:千円

区分	H15年度		H16年度		H17年度		H18年度		H19年度	
第1種生活交通路線	4 系統	9,667	3 系統	1,556	2 系統	5,042	1 系統	86	1 系統	2,344
第2種生活交通路線	9 系統	12,139	6 系統	22,258	4 系統	23,796	4 系統	23,186	7 系統	25,568
第3種生活交通路線	41 系統	254,456	42 系統	252,883	58 系統	285,435	60 系統	280,003	62 系統	325,676
合計	54 系統	276,262	51 系統	276,697	64 系統	314,273	65 系統	303,275	70 系統	353,588

区分	H20年度		H21年度		H22年度		H23年度		H24年度	
第1種生活交通路線	4 系統	5,587	6 系統	22,856	4 系統	19,880	3 系統	16,913	5 系統	21,626
第2種生活交通路線	7 系統	25,981	7 系統	26,401	3 系統	8,549	3 系統	7,851	3 系統	8,473
第3種生活交通路線	64 系統	327,029	68 系統	347,849	69 系統	358,304	69 系統	370,738	67 系統	357,081
合計	75 系統	358,597	81 系統	397,106	76 系統	386,733	75 系統	395,502	75 系統	387,180

※第1種生活交通路線：国・県・市補助、第2種生活交通路線：県・市補助、第3種生活交通路線：単市補助
資料) 広島市

■ 市のバス運行対策費補助路線の収益率（運行形態・発着形態別集計）



資料) 広島市